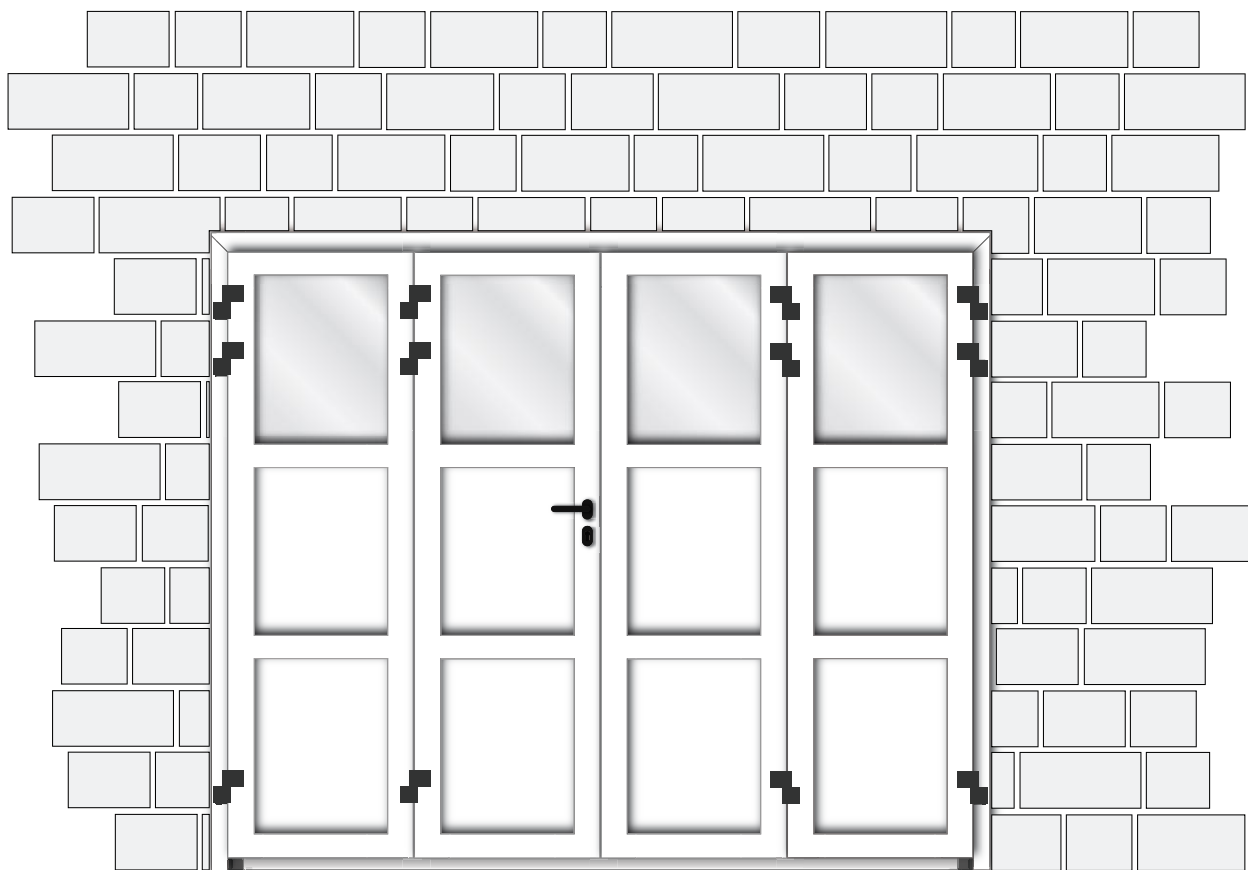


Notice PGRPT01

Porte de garage à rupture de pont thermique



A/ Assemblage du bâti

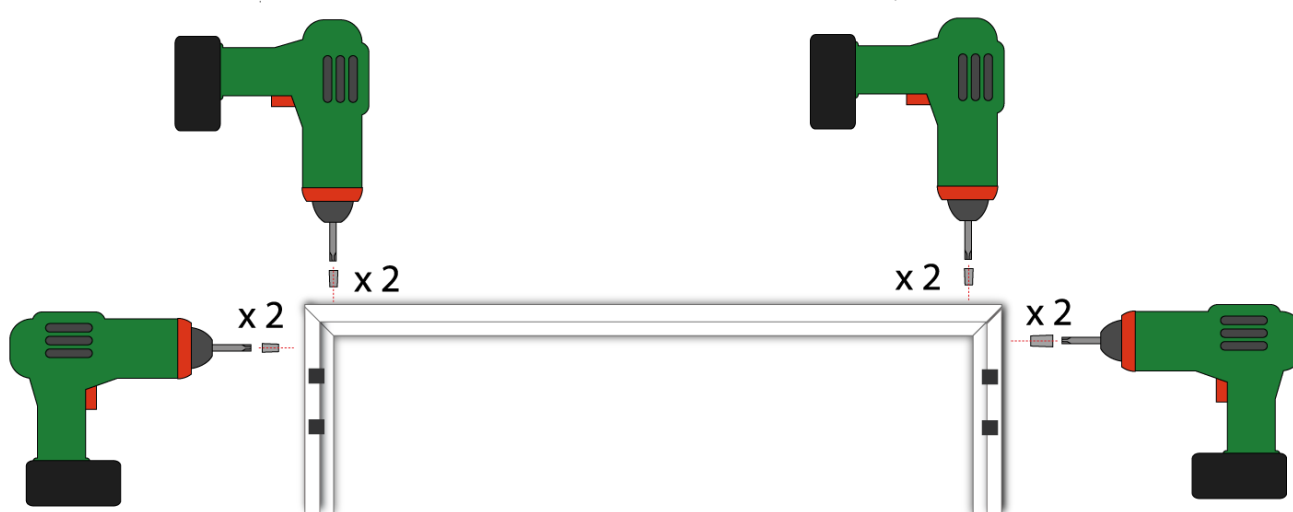
Assembler les équerres dans la traverse haute



Lier les montants gauche et droit sur la traverse à l'aide des équerres en réalisant un joint silicone entre sur les champs.

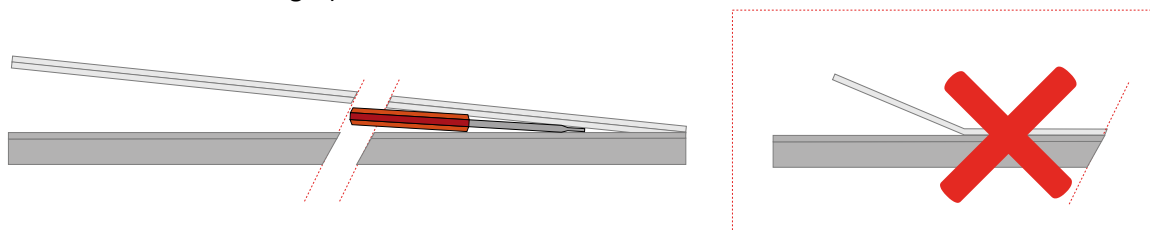


Fixer les montants sur les équerres avec les vis coniques fournies (23365427)

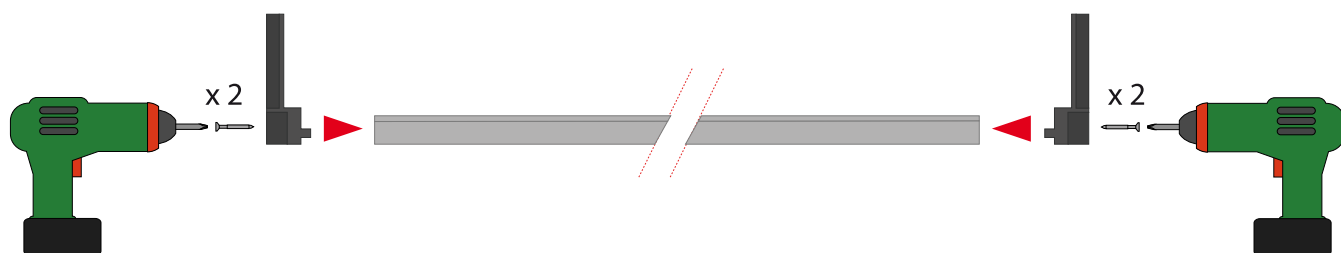


B/ Présentation du seuil

Retirer le capot supérieur du seuil (attention, accompagner le capot à l'aide d'un tournevis pour ne pas le détériorer en le pliant au niveau des usinages)

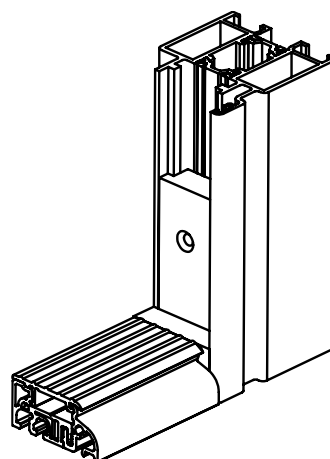
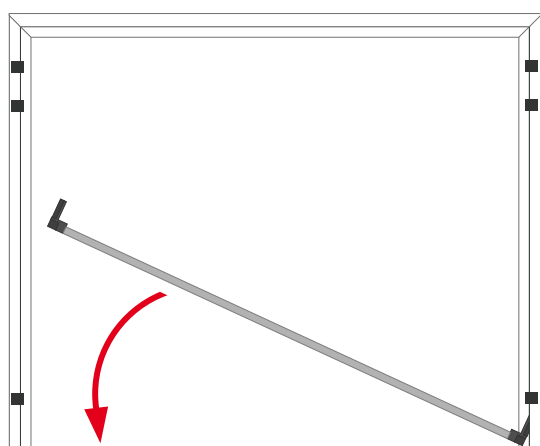


Mettre en place les embouts de seuils et les visser, à l'aide des vis fournies (18178), dans les alvéois du seuil.

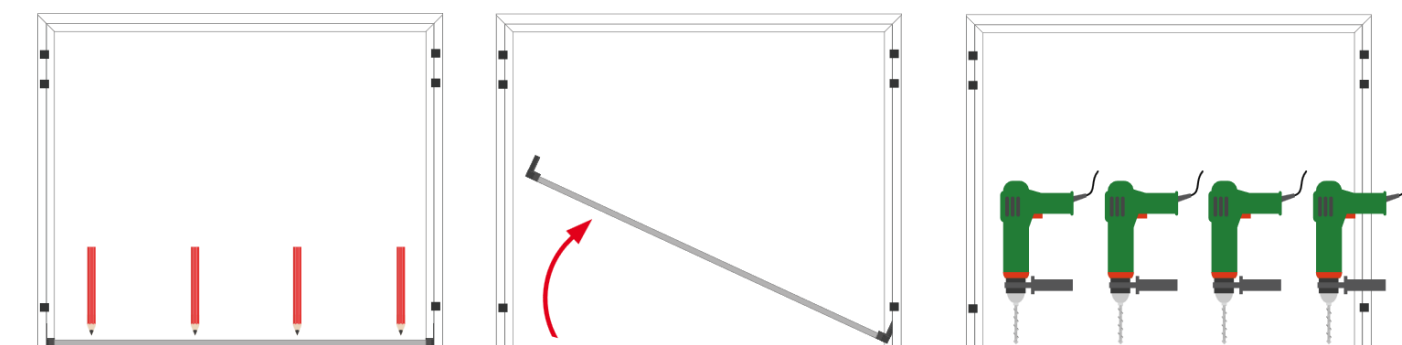


Mettre en place le seuil dans le bâti suivant l'image ci-dessous

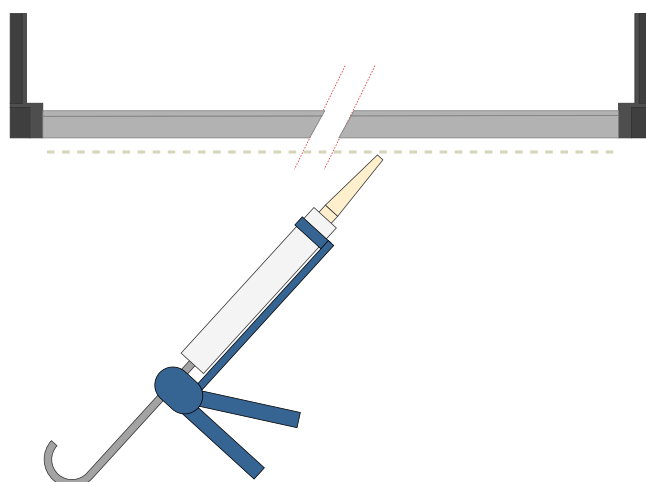
Vue détails assemblage seuil



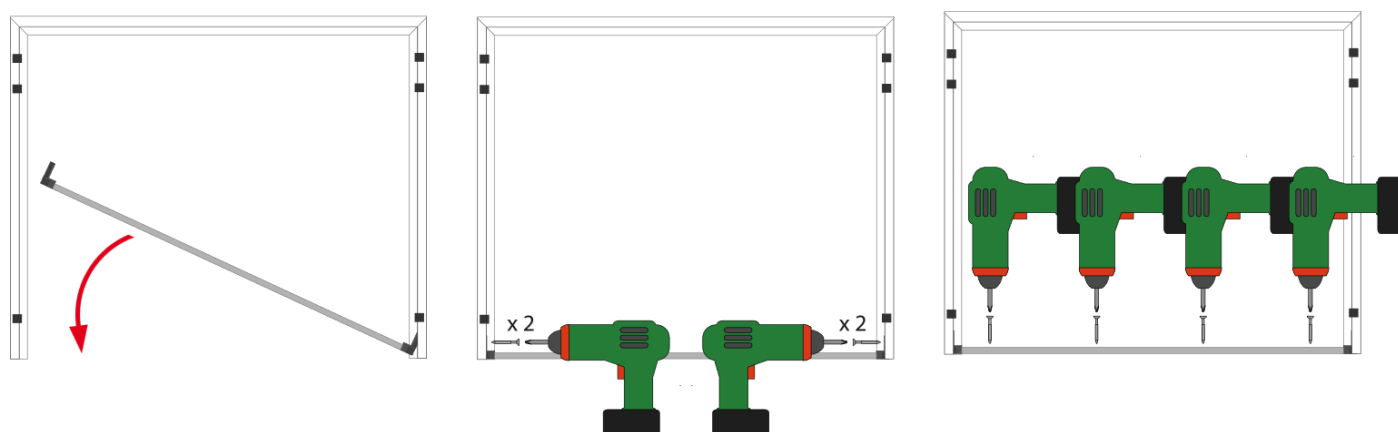
Repérer les points de fixation et retirer le seuil pour percer le sol de façon adaptée au cheville choisies.



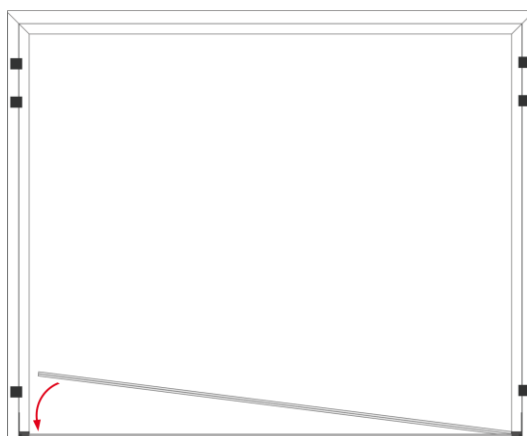
Appliquer du silicone à l'arrière du seuil pour optimiser son étanchéité.



Repositionner le seuil et le fixer au bâti à l'aide des vis 18178 et au sol avec les éléments de fixation adaptés à la surface.

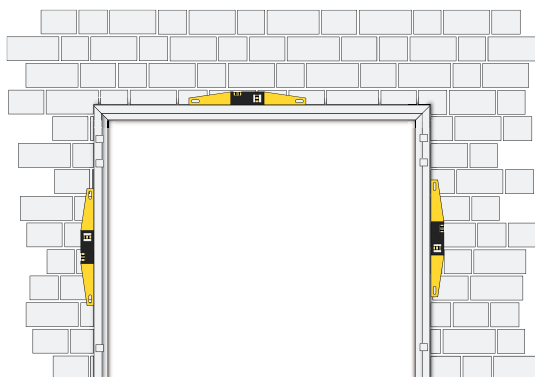


Replacer le capot du seuil.



C/ Pose du bâti et du seuil

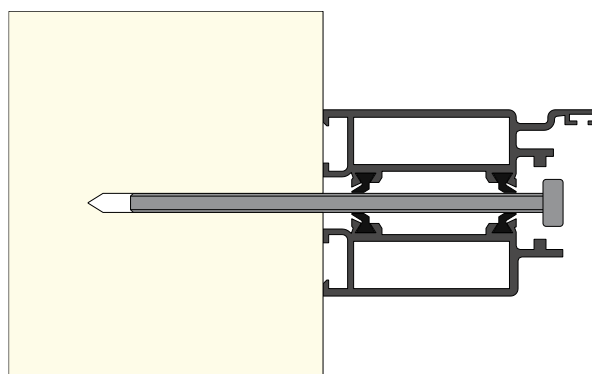
Vérifier le bâti au niveau de la baie puis le caler le pour être de niveau avant de le fixer selon votre configuration.
(Pose tunnel ou applique)



Si pose en tunnel

Percer à travers le profil RPT (au niveau de la partie liant les deux profils aluminium) et dans le support avec un foret $\varnothing 6$ si le matériau est plein ou $\varnothing 5$ si le matériau est creux.

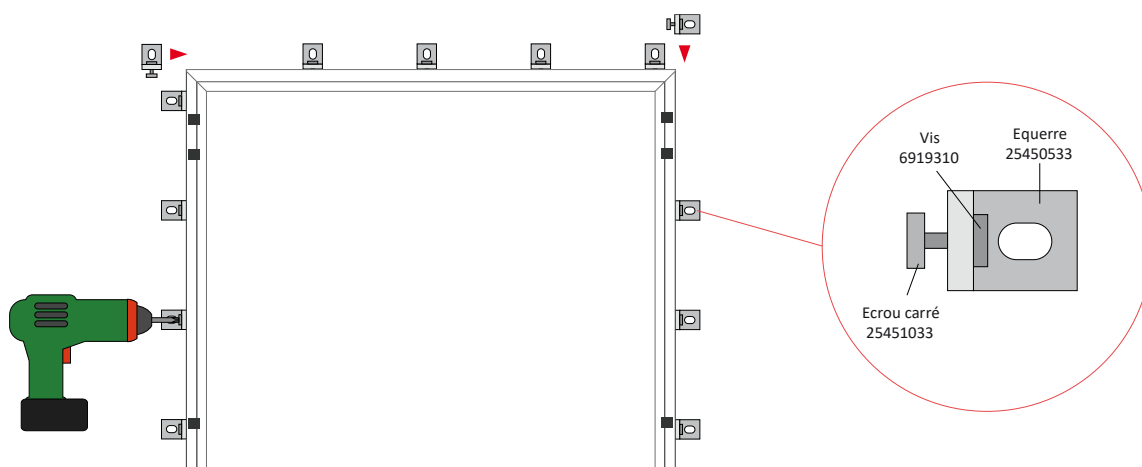
Utiliser les vis béton 21824713 pour fixer le bâti.



Si pose en applique :

Utiliser les équerres pour une pose en applique en les fixant au bâti à l'aide des écrous carrés 25451033 et des vis 6919310. L'écrou carré se glisse sur le côté du profil au niveau de la lumière réalisée au haut du bâti.

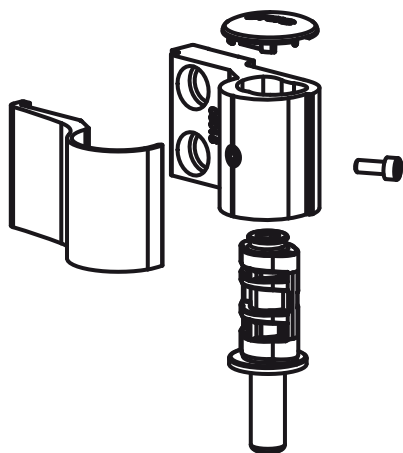
La fixation au mur sera elle réalisée à l'aide des vis 46491 et des chevilles 97.



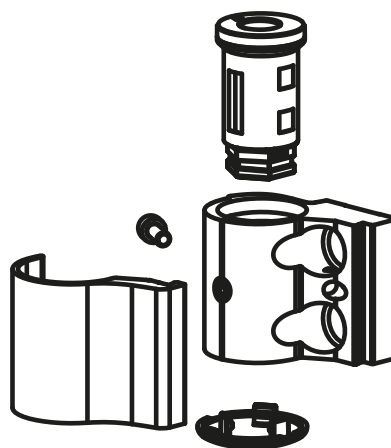
Dans le cas d'une pose en applique les dimensions ont été définies pour un cochonnet de 6mm.

D/ Préparation des paumelles

Paumelle portée

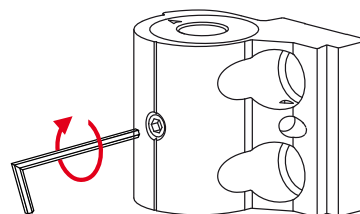
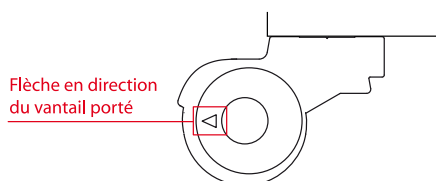
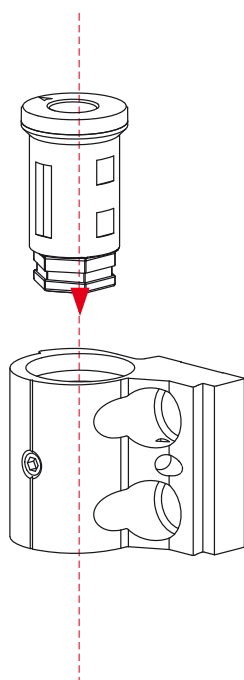


Paumelle porteuse



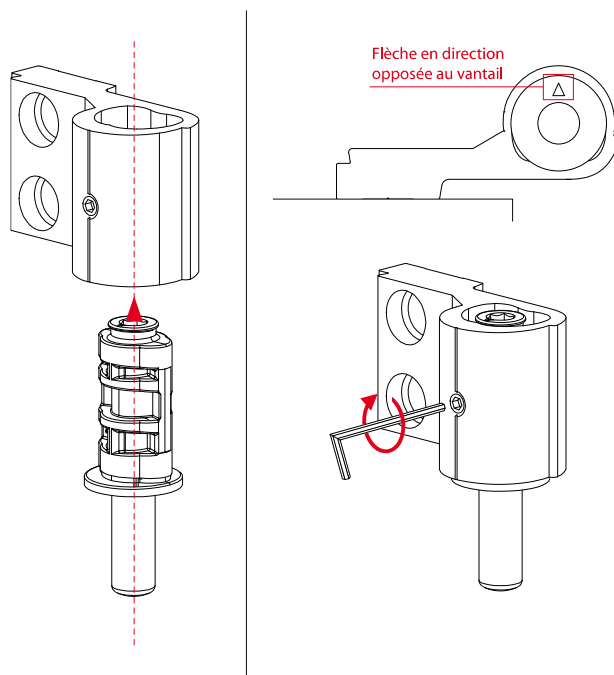
- Préparation paumelle porteuse :

Insérer la douille plastique ainsi que la vis dans le bloc de réglage, puis placer le bloc de réglage dans la paumelle porteuse. Placer la flèche en partie haute du bloc de réglage en direction du vantail porté puis serrer la vis pour bloquer la position.



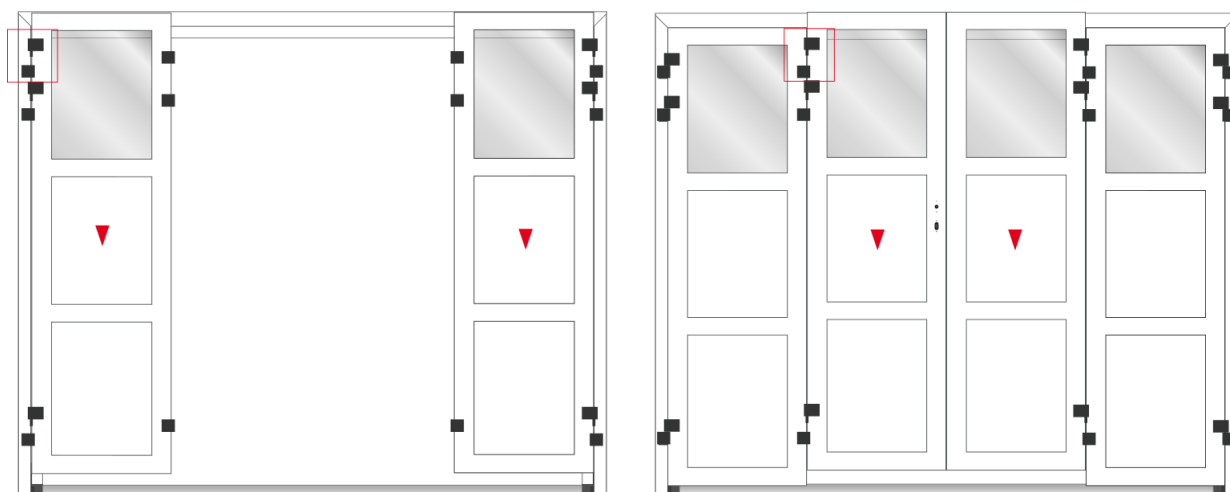
- **Préparation paumelle portée**

Insérer l'axe dans la paumelle en plaçant la flèche en direction opposé au vantail, puis serrer la vis pour bloquer la position.



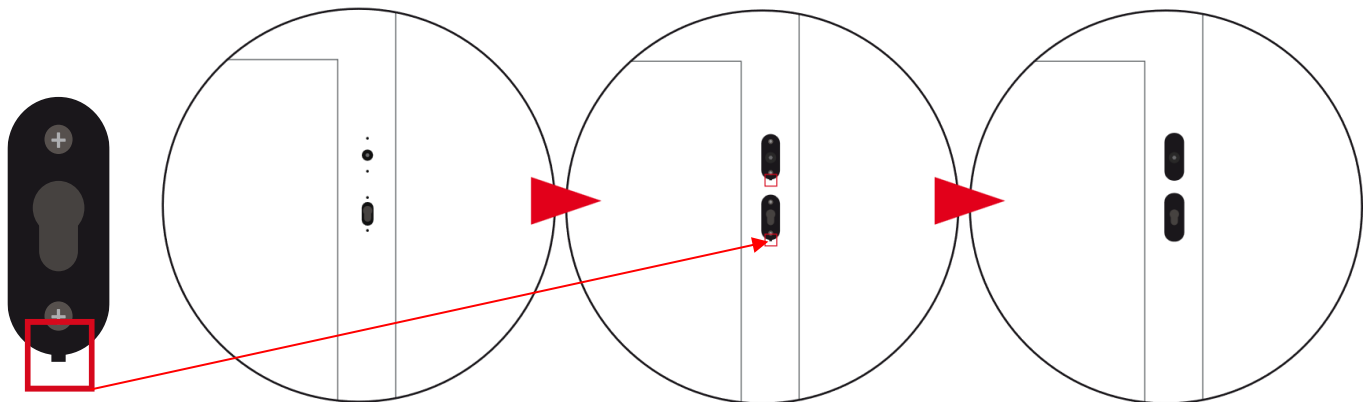
E/ Pose des vantaux

Insérer chaque vantail en liant les paumelles.

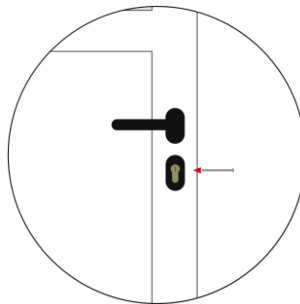


F/ Pose béquille et cylindre *(voir notice associée pour plus de détails)*

Mettre en place les garnitures des béquilles en les fixant à l'aide des 8 vis 1166046 (Attention au sens : le petite ergo dépassant doit être orienté vers le bas) puis placer les 4 capots.

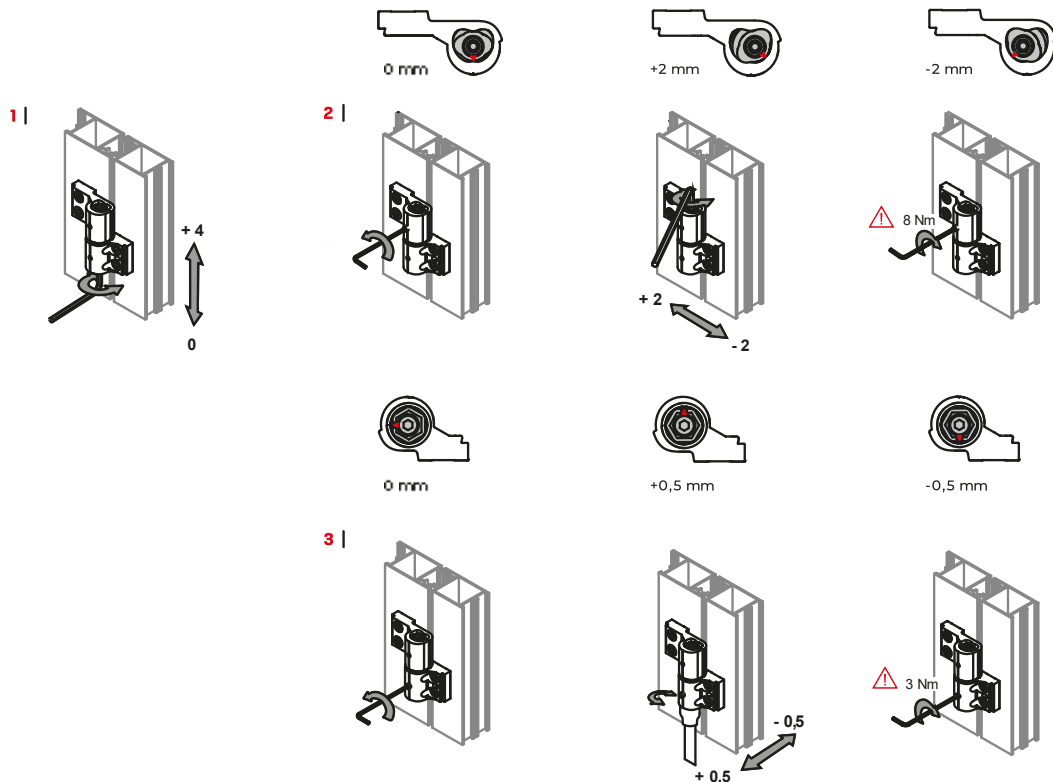


Vous pouvez ensuite placer les béquilles, le carré et le cylindre *(les béquilles ont une accroche auto sur le carré (voir notice de la béquille si vous souhaitez la désassembler))*



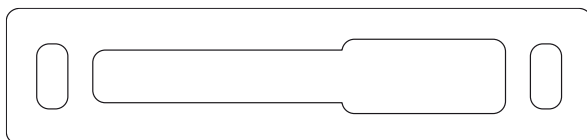
G/ Réglage des paumelles

Une fois assemblé, il est possible de régler les paumelles pour égaliser les jeux et aligner les vantaux.

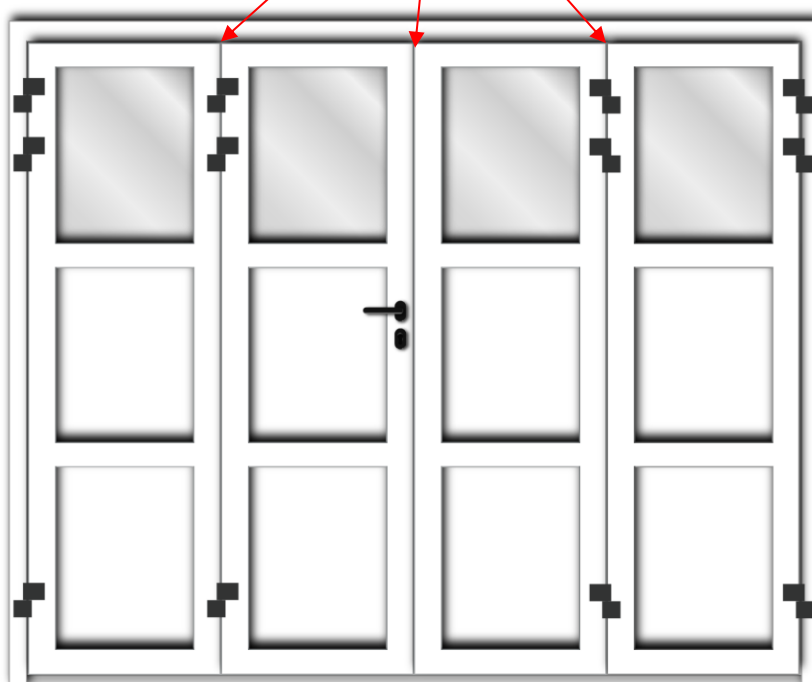
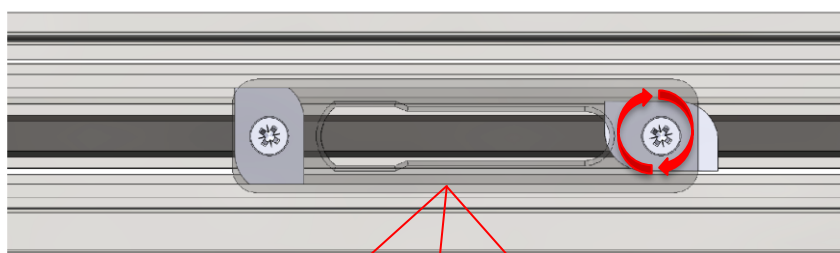


I/ Pose des gâches haute (hors crémone pompier)

Les gâches pour la traverse haute se posent par l'intermédiaire des ensembles clameaux/vis fournis (23860865)
 Bien monter les clameaux comme ci-dessous.

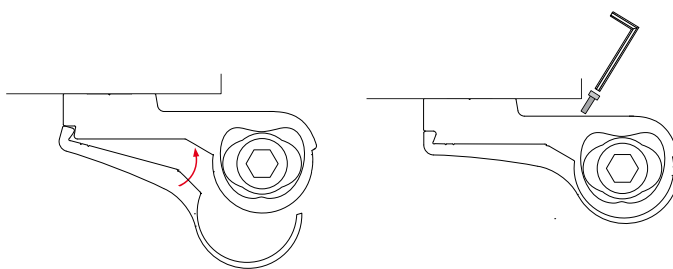


Gache double



J/ Capotage des paumelles

Clipper les capots sur les paumelles et mettre en place les vis de sécurité en entrouvrant les vantaux.



Mettre les capots de finition sur les paumelles

